



Technische Eigenschaften

- Spannungsversorgung: 230 V ~ 2 VA
- Anzahl der in Reihe verbundenen Vorschaltgeräte: maximal 20
- Maximale Ausgangsleistung: 40 mA, entspricht 20 Vorschaltgeräten mit jeweils 2 mA.
- Anzahl der zugeordneten Sender: maximal 16
- Lagertemperatur: -10 °C / +70 °C

- Betriebstemperatur: -10 °C / +40 °C
- IP 40 (Unterputzdose)
- Abmessungen: 50 x 47 x 23 mm
- X3D-Funk-Fernbedienung: 868,7 MHz bis 869,2 MHz.
- Maximale Sendeleistung < 10 mW
- Empfänger der Klasse 2



DE

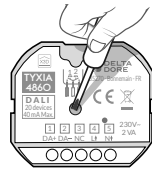
1 - Installation

TYXIA 4860 dient der Steuerung (Ein/Aus oder Dimmen) der LED-Beleuchtungen über den DALI-Bus.

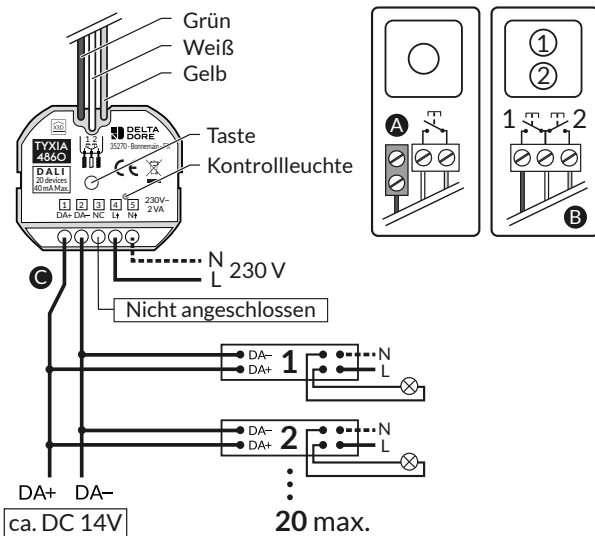
Sie können das Dimmer-Modul DALI in einer Unterputzdose hinter einem Druckschalter bzw. hinter einer Deckenleuchte installieren.

Dieses Modul kann mit einem X3D-Funksender oder der TYDOM-App gesteuert werden.

Verwenden Sie ein elektrisch isoliertes Werkzeug, um die Eingriffe an der Taste des Dimmer-Moduls vorzunehmen.



2 - Anschluss



A Alle nicht angeschlossenen Drähte, müssen isoliert werden (Lüsterklemme).

B ACHTUNG! Die Steuerdrähte sind nicht vom Stromnetz isoliert. Die angeschlossenen Geräte müssen über die CE-Kennzeichnung verfügen und den Anforderungen der Niederspannungsgeräte sowie den Bestimmungen der Montage gerecht werden. Die lokalen Steuerdrähte können um bis zu 10 m verlängert werden (vom 230V-Stromnetz zu isolieren).

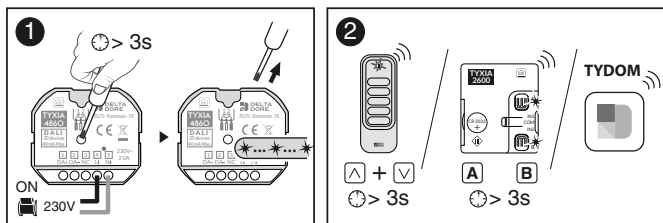
C Die Stromversorgung erst nach dem Anschluss der Last herstellen.

3 - Zuordnung

1 Schalten Sie die Anlage ein. Drücken Sie 3 Sekunden lang die Taste des Dimmer-Moduls, bis dessen Kontrollleuchte blinkt. Lassen Sie wieder los.

2 Senden Sie den Zuordnungsbefehl über den Sender (siehe Anleitung).

- Stellen Sie sicher, dass die Kontrollleuchte des Dimmer-Moduls nicht mehr blinkt. Die Produkte wurden zugeordnet.



4 - Funktionsweise

4.1 Einfacher Drucktaster

Sie können eine der 2 Betriebsarten wählen:

• **Betriebsart 1.** Ein/Aus + Dimmung von 0 % bis 100 % mit Speicherung des letzten Beleuchtungsniveaus. (Standardeinstellung).

- **Wenn die Beleuchtung aus ist:**

- Drücken Sie kurz auf die Steuertaste, um die Beleuchtung auf das gespeicherte Niveau zu bringen. Nach dem Loslassen:
 - Erhöht ein kurzer Tastendruck innerhalb von 5 Sekunden das Beleuchtungsniveau auf 100 %.
 - Erhöht ein dauerhafter Tastendruck innerhalb von 5 Sekunden das Beleuchtungsniveau.
 - Schaltet ein kurzer Tastendruck nach 5 Sekunden die Beleuchtung aus (0 %).
 - Senkt ein dauerhafter Tastendruck nach 5 Sekunden das Beleuchtungsniveau.

- **Wenn die Beleuchtung eingeschaltet ist:**

- Schaltet ein kurzer Tastendruck die Beleuchtung aus (0 %).
- Senkt ein dauerhafter Tastendruck das Beleuchtungsniveau. Lassen Sie wieder los. Ein weiterer Tastendruck innerhalb von 5 Sekunden, senkt das Beleuchtungsniveau, nach 5 Sekunden erhöht sich das Beleuchtungsniveau.

• **Betriebsart 2.** Ein/Aus + Dimmung von 0 % bis 100 % ohne Speicherung des letzten Beleuchtungsniveaus.

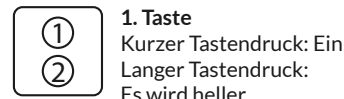
- **Wenn die Beleuchtung ausgeschaltet ist:**

- Dimmt ein kurzer Tastendruck die Beleuchtung von 0 % auf 100 %.
- Erhöht ein dauerhafter Tastendruck das Beleuchtungsniveau.

- **Wenn die Beleuchtung eingeschaltet ist:**

- Schaltet ein kurzer Tastendruck die Beleuchtung aus (0 %).
- Senkt ein dauerhafter Tastendruck das Beleuchtungsniveau. Lassen Sie wieder los.
- Ein weiterer Tastendruck innerhalb von 5 Sekunden, senkt das Beleuchtungsniveau, nach 5 Sekunden erhöht sich das Beleuchtungsniveau.

4.2 Doppelter Drucktaster



4.3 Einfacher/doppelter Drucktaster

- **Speicherung des Zwischenniveaus:**

Halten Sie den Drucktaster gedrückt, bis das gewünschte Niveau erreicht wurde: die Beleuchtungsstärke ändert sich. Lassen Sie los, sobald das gewünschte Niveau erreicht wurde. Das Zwischenniveau wurde gespeichert.

4.4 Ändern der Betriebsart:

- Halten Sie die Taste des Empfängers 6 Sek. lang gedrückt.
 - Nach 3 Sekunden blinkt die Kontrollleuchte langsam.
 - Nach 6 Sekunden leuchtet die Kontrollleuchte durchgehend. Lassen Sie wieder los.
 - Drücken Sie kurz auf die Taste, um von einer Betriebsart auf die andere zu wechseln.

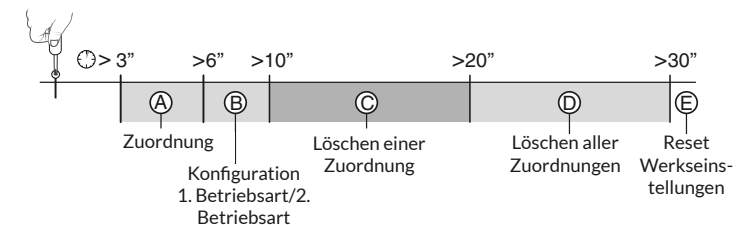
Betriebsart 1: 1 Blitzlicht, **Betriebsart 2:** 2 Blitzlichter.

Bestätigen der Betriebsart:

Drücken Sie 3 Sekunden lang auf die Taste des Empfängers, bis die Kontrolllampe nicht mehr blinkt.

5 - Hilfe

Übersicht der Funktionen, die über die Taste des Dimmer-Moduls zugänglich sind:



A Zuordnung

- Drücken Sie 3 Sekunden die Taste, bis die Kontrollleuchte blinkt. Lassen Sie wieder los.

B Konfiguration 1. Betriebsart/2. Betriebsart

Halten Sie die Taste 6 Sekunden lang gedrückt.

- Nach 3 Sekunden blinkt die Kontrollleuchte langsam.
- Nach 6 Sekunden leuchtet die Kontrollleuchte durchgehend. Lassen Sie wieder los.
- Drücken Sie kurz auf die Taste, um von einer Betriebsart auf die andere zu wechseln. (1. Betriebsart: 1 Blitzlicht - 2. Betriebsart: 2 Blitzlichter).
- Drücken Sie 3 Sekunden die Taste, um zu bestätigen.

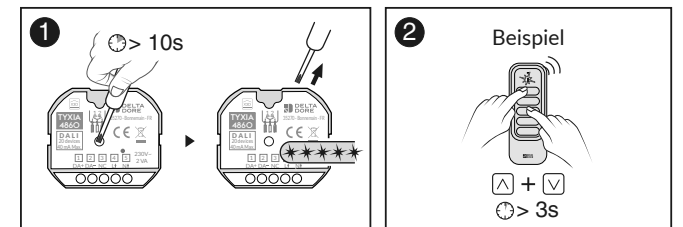
C Löschen einer Zuordnung

1 Halten Sie die Taste 10 Sekunden lang gedrückt:

- Nach 3 Sekunden blinkt die Kontrollleuchte langsam.
- Nach 6 Sekunden leuchtet die Kontrollleuchte durchgehend.
- Nach 10 Sekunden blinkt die Kontrollleuchte schnell. Lassen Sie wieder los.

2 Bestätigen Sie am Sender (siehe Anleitung).

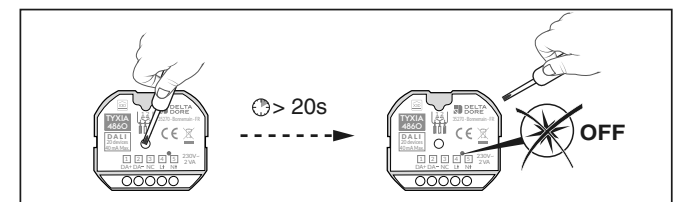
- Stellen Sie sicher, dass die Kontrollleuchte des Dimmer-Moduls nicht mehr blinkt. Die Produkte sind nicht mehr zugeordnet.



D Löschen aller Zuordnungen

Halten Sie die Taste 20 Sekunden lang gedrückt:

- Nach 3 Sekunden blinkt die Kontrollleuchte langsam.
- Nach 6 Sekunden leuchtet die Kontrollleuchte durchgehend.
- Nach 10 Sekunden blinkt die Kontrollleuchte schnell.
- Halten Sie die Taste so lange gedrückt, bis die Kontrollleuchte erlischt. Lassen Sie wieder los.



E Reset Werkseinstellungen

Halten Sie die Taste 30 Sekunden lang gedrückt:

- Die Kontrollleuchte blinkt und erlischt anschließend.
- Das Dimmer-Modul verfügt über keine Zuordnungen und die Betriebsart wurde zurückgesetzt (standardmäßig auf die 1. Betriebsart).